

E924 A Hermetic BCS

BCS автоматичне регулювання горіння пламені

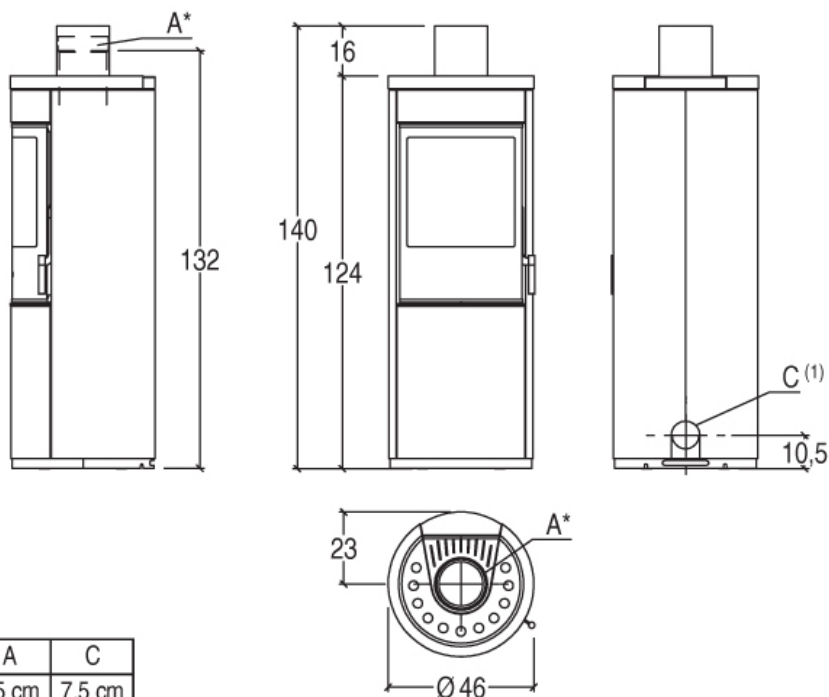


ТЕХНІЧНІ ДАНІ

Клас енергоефективності	A
Опалювальна площа	м ³ 120 - 210
Потужність	кВ 7,2
ККД	% 85,1
Максимальна витрата	кг/ч 1,9
Вага	кг 163
Вага з акумуляторами HSS	кг 277
Стандартний димохід	Ø см 15

- Основа, що обертається, - опція
- Опалення: додаткова система зберігання тепла HSS / Природна конвекція
- Облицювання / Верхня поверхня: кераміка
- Піч: повітронепроникна, сталева
- Топкова частина: Кераміка Aluker®
- Двері / Ручка: сталь із керамічним склом, що самоочищається, стійким до 750 °C
- Знімний зольний ящик: так
- Стандартне положення димоходу: зверху/ззаду
- Очищення скла: постійний потік повітря
- Основа печі: обертальна або фіксована
- Попередньо нагріте первинне і вторинне повітря: з електронним керуванням
- Попередньо налаштоване третинне повітря: попередньо нагріте
- Система управління опіком: так
- накопичення HSS: опціонально
- Повітряний комплект для горіння: опціонально
- Зольний пилосос: опціонально
- Встановлення: центр кімнати - стіна - кут

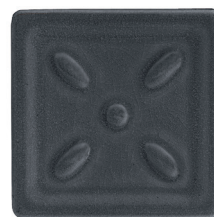
ТЕХНІЧНІ ХАРАКТЕРИСТИКИ



A	C
15 cm	7.5 cm

Доступні кольори кераміки

ARDESIA



GRIGIO CERATO



BIANCO



NERO OPACO



GIALLO ACCESO



ROSSO LAVA



Регулювання полум'я горіння Burn Control System (BCS)

Система BCS гарантує чітке і постійне управління параметрами функціонування: превосходное горение, высокий КПД, сниженные показатели выбросов в атмосферу, значительная экономия топлива.

Герметичные древесные печи с Burn Control System BCS обеспечивают автоматическую регулировку пламени, с электронным контролем и управлением посредством пульта дистанционного управления. Система BCS представляет собой превосходное сочетание удовольствия огня и практичности в его управлении. Регулировки, управляющие открытием клапана входа воздуха горения, могут управляться автоматическим образом или за счет системы поддержки.



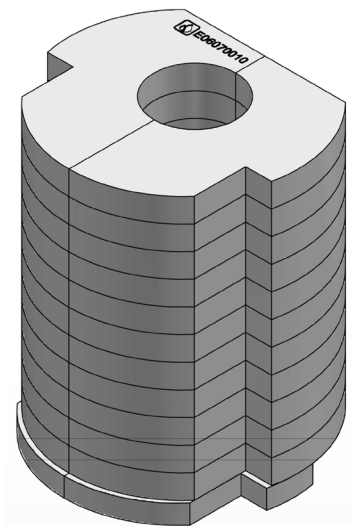
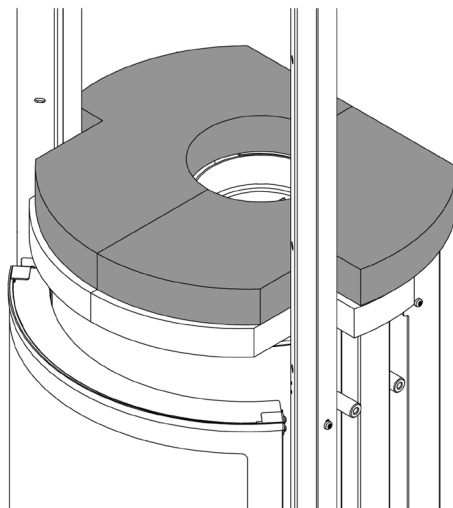
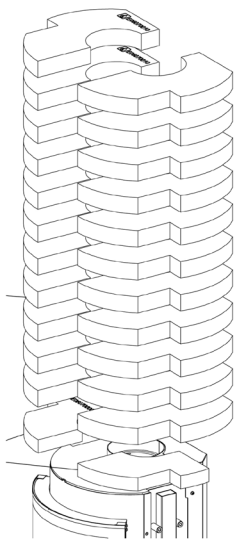
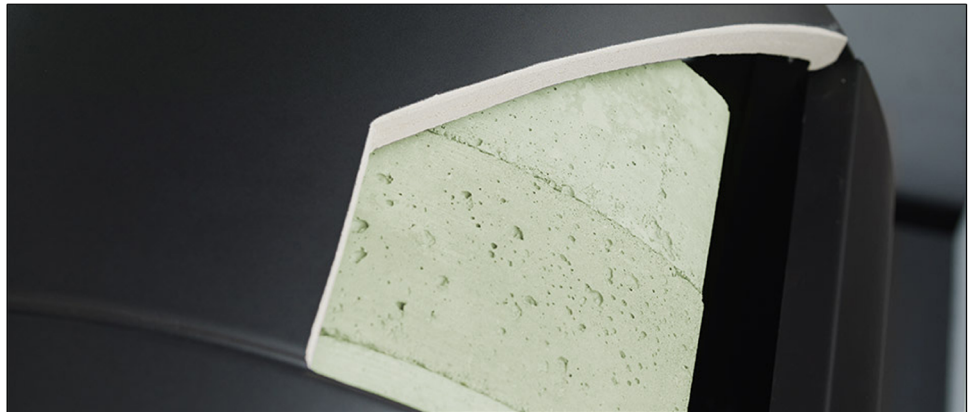
После установки желаемой температуры посредством пульта дистанционного управления, система BCS, благодаря определению температуры окружающей среды, осуществляемому зондом пульта управления, может обеспечивать постоянное модулирование силы пламени, регулируя открытие клапана воздуха горения.

burn · control
system

Опції до печі E924H Hermetic HSS - Система накопичення тепла

Ексклюзивна система накоплення Heat Storage HSS, встановлювана на нових дров'яних печах, дозволяє продати на декілька годин після вимкнення печі, вироблене тепло.

Температура оточуючої середовища після вимкнення зменшується повільним і поступовим способом, в цілях створення відчуття приємного комфорту, без різкого зниження температури.



Поэтому печь обеспечивает обогрев за счет излучения, проводимости, а также натуральной или принудительной конвекции (с системой Multifuoco), при наличии пламени. При выключении система HSS продолжает излучать тепло натуральным образом, поддерживая накопительную массу при соответствующей температуре еще в течение нескольких часов.